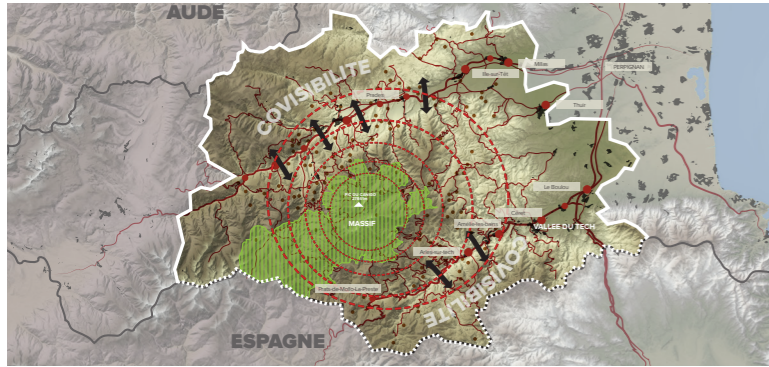


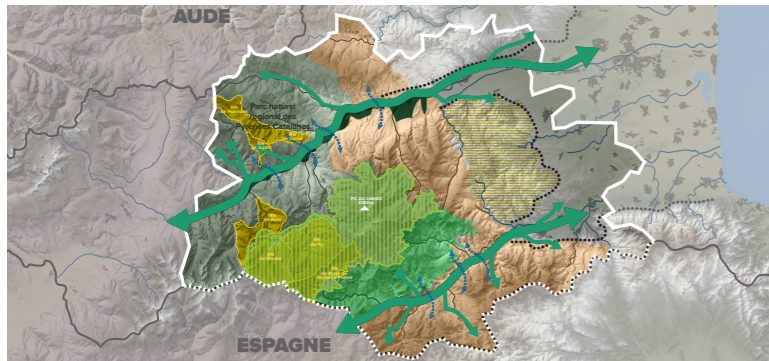
## Les défis du Plan de paysage

Le défi majeur du Canigó est de placer le paysage en amont de toutes les interventions sur les espaces concernés. Après l'élaboration d'un diagnostic dynamique et partagé en ateliers, les grands axes de la politique de paysage à mener par le SMCGS - sur le territoire du Canigó et leur déclinaison en programme d'actions, en lien avec ses partenaires - ont été définis afin d'aboutir à un plan d'actions opérationnelles.

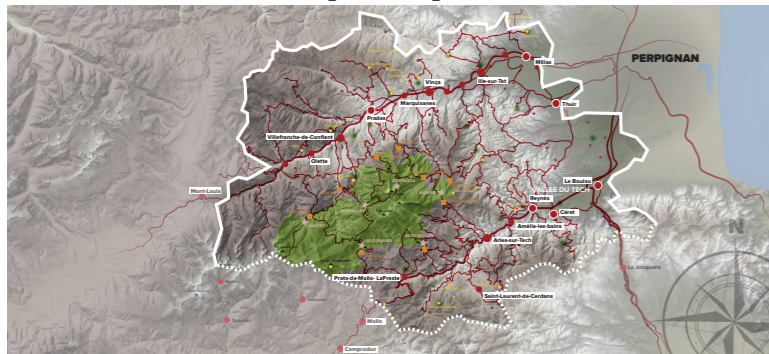
### 1 - Respecter l'identité du territoire



### 2 - Préserver et valoriser les paysages et espaces naturels remarquables



### 3 - Mettre en cohérence et valoriser la découverte et la pratique du territoire



## Les perspectives d'avenir

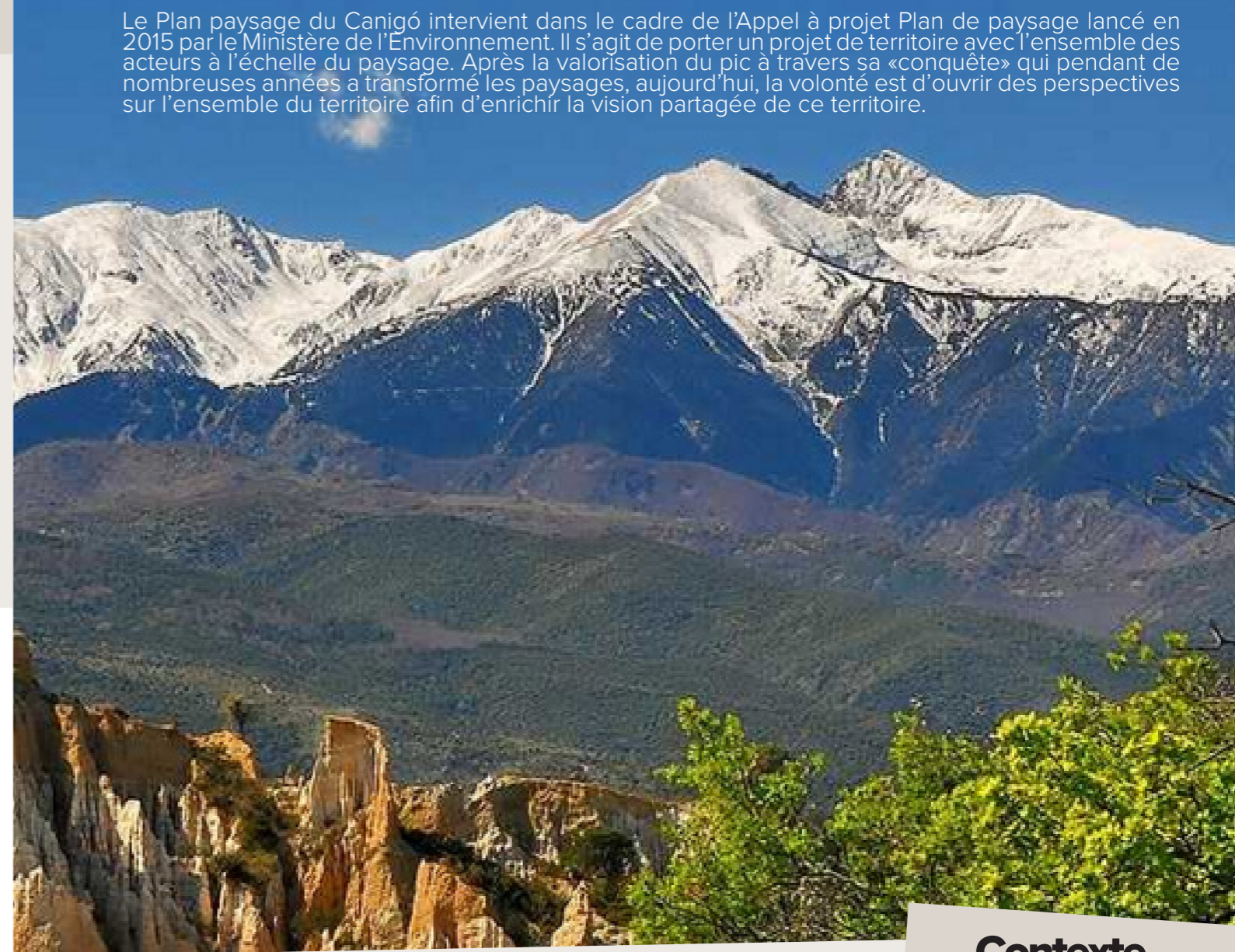
Aujourd'hui, l'équilibre des paysages évoluent en raison :

- du changement des pratiques agricoles et pastorales, la fin de l'activité minière, la politique forestière de type patrimoniale, l'essor des activités de loisirs de nature durant toute la saison
- de la pression urbaine et les politiques économiques et de développement

Pour demain, les paysages souhaités communément tendent à s'interroger sur :

- l'équilibre entre les paysages forestiers et les paysages plus ouverts
- la préservation de la biodiversité
- la valorisation des traces du passé
- la question des énergies renouvelables
- l'évolution des techniques de production locales et des activités de valorisation du territoire.

Fiche typo.	A-BELVEDERES	Fiche A-1	CHATEAU DE BELPUIG
<b>Définition / vocation</b> Lieu bénéficiant d'un beau point de vue quelqu'il soit - s Lieu méritant d'être valoriser ou aménager	<b>Objectifs de l'action</b> - Donner à voir les ruines du Château de Belpuig et son histoire - Proposer une lecture du paysage au travers un dispositif d'interprétation léger et intégré - Améliorer la signalétique directionnelle afin d'orienter et d'informer le visiteur	<b>Aménagement</b> Sur l'ensemble du territoire plusieurs points de vue panoramique - sur le méritant d'être valorisés d'aménager ou de gérer d'ouvrir des vues et préserver les vues et anticipant les menaces installant des dispositifs - améliorer l'accès et connecter ces sites à l'aménagement et l'amenagement et l'amenagement stationnement - travaillant l'appro	<b>Aménagement</b> Commune de Prunet et Belpuig Piémont - Table d'orientation - Signalétique et informations - Sécurisation - Gestion des milieux et des perspectives
<b>Enjeux</b> - Donner à voir la géographie du territoire - Garantir les points de vue - Valoriser les patrimoines - Améliorer l'expérience physique et la découverte d	<b>Type d'action</b> - Utiliser les matériaux locaux et s'appuyer sur les éléments in situ pour proposer un aménagement sobre, respectant l'identité des lieux	<b>Principe d'aménagement</b> - améliorer l'accès et connecter ces sites à l'aménagement et l'amenagement et l'amenagement stationnement - travaillant l'appro	<b>Localisation</b> Commune de Prunet et Belpuig <b>Entité paysagère</b> Piémont <b>Interventions</b> - Table d'orientation - Signalétique et informations - Sécurisation - Gestion des milieux et des perspectives
<b>Projets prioritaires</b> Balcons nord : Forçat, Col de R Eux, Fort Libéri, M Balcons sud : Col de Gauscouge, de Cerdans	<b>Outils réglementaires, opérationnels ou pédagogiques</b> - Table d'orientation - Signalétique et informations - Sécurisation - Gestion des milieux et des perspectives	<b>Docs et autorisations</b> Propriétaires Partenaires Maîtrise d'ouvrage Financement Phaseage	<b>Propriétaires</b> Partenaires Maîtrise d'ouvrage Financement Phaseage



## Contexte

**Territoire d'étude :** Massif du Canigó  
**Région :** Occitanie  
**Département :** Pyrénées Orientales  
**Superficie :** 1134 km<sup>2</sup>  
**Nombre d'habitant :** 45 000  
**Point culminant :** Pic du Canigó (2864 m)  
**Nombre de visiteurs par an :** 25 à 30 000  
**Distance au littoral :** environ 48 km

**Structure chargée de sa préservation, gestion et valorisation :**  
 Syndicat mixte Canigó Grand Site réunissant 66 communes, Département et ONF

**Outils, labels et reconnaissances :**

- Site classé massif du Canigó :** 23 212 ha
- Label Grand Site de France :** 39 communes
- 4 Réserves naturelles :** Py, Prats de Mollo, Mantet, Nyer
- 9 sites Natura 2000**
- PNR des Pyrénées Catalanes** (2 137 100 ha - 66 communes)
- 2 Pays d'Art et d'Histoire :** Vallée de la Tet, Vallées catalanes du Tech et du Ter
- 60 monuments historiques**
- 1 site UNESCO :** Villefranche de Conflent

Septembre 2017

## Vers une vision partagée du territoire

Mettre en œuvre un plan de paysage, c'est :

- appréhender l'évolution des paysages dans le temps et définir le cadre de cette évolution.
- garantir, dans la durée, la cohérence des différentes interventions sur un territoire.
- se donner les moyens de construire un projet de territoire de qualité.



**Le Plan de paysage constitue l'armature du projet de territoire**

## Les objectifs du Plan de paysage

### Objectifs stratégiques

- 1) Améliorer la lisibilité du territoire pour ouvrir de nouvelles perspectives sur l'ensemble du territoire
- 2) Enrichir la vision partagée de ce territoire pour une meilleure connaissance et découverte
- 3) Définir des objectifs de qualité paysagère adaptés et spécifiques pour respecter la vision territoriale commune

### Objectifs d'aménagement opérationnels

- 1) Révéler l'identité du massif en lui asseyant une signature propre, fondée sur l'histoire et les choix d'évolutions futurs
- 2) Respecter l'esprit des lieux, le cadre de vie et l'équilibre entre les différents systèmes (naturels, humains, socio-économiques,...)

### Objectifs d'accompagnement et d'animation

- 1) Définir un programme d'actions sur le territoire et pour le territoire à moyen et long terme
- 2) Echanger autour de la question paysagère avec les acteurs du territoire pour conforter et pérenniser les choix/prises de décisions
- 3) Initier une réflexion et une prise de conscience paysagère dans la concrétisation d'actions et la réglementation du territoire



Balcons



Vallées

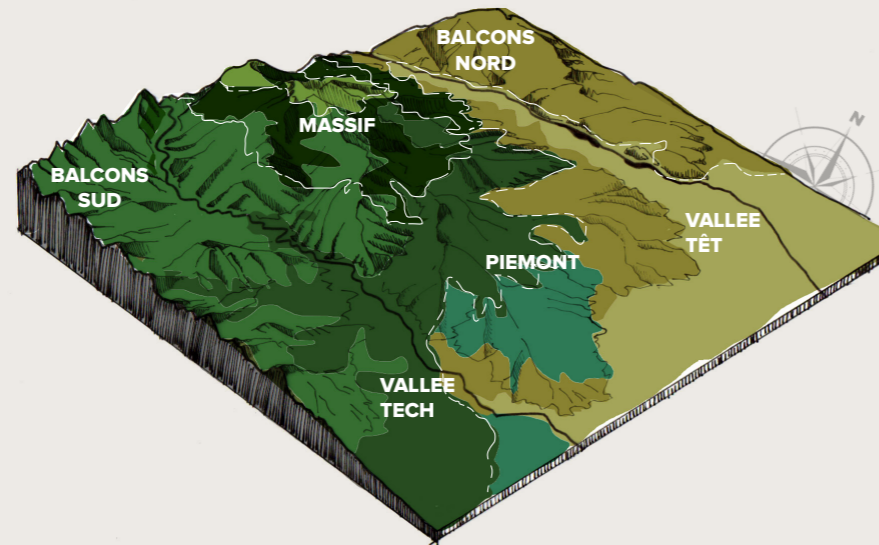


Massif



Piémont

## Intégrer les dynamiques locales



### L'esprit des lieux

Sublime et pittoresque, grandiose et intimiste, subjugant et apaisant, le Massif du Canigó dégage un «esprit» qui lui est propre.

### Une grande richesse culturelle... et patrimoniale

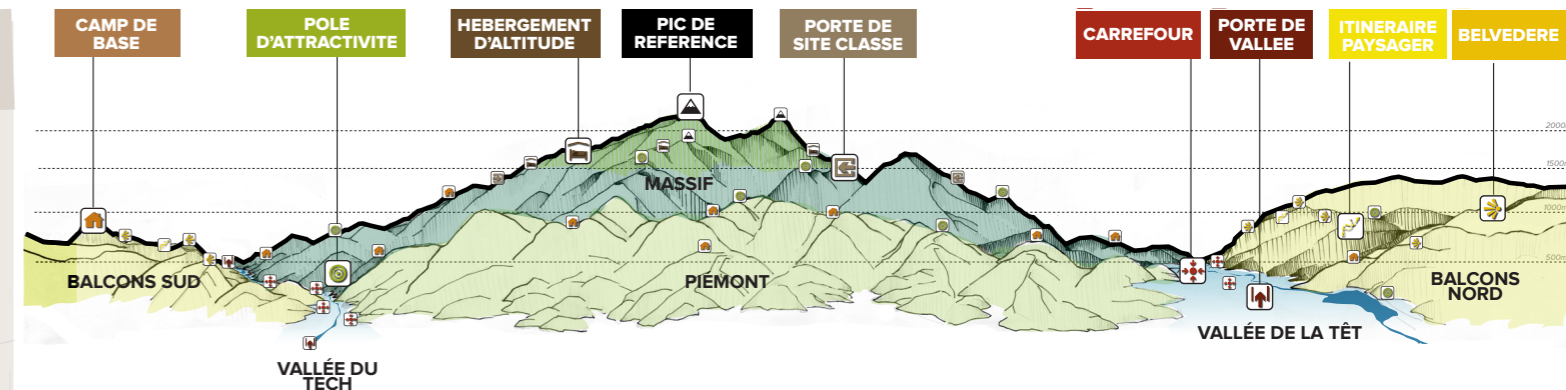
Toutes les expressions vivantes, transmises entre générations, ont été reconnues comme patrimoine culturel collectif par l'UNESCO en 2003. Tous les patrimoines sont témoins de la grandeur du passé du territoire et lui confèrent un caractère identitaire fort.

### Paysans, artisans et paysages

En changeant au fil des siècles, le climat et les pratiques ont entraînés des changements considérables sur le territoire. L'espace dans lequel évoluaient les paysans est à présent partagés avec d'autres acteurs.

### Exploitation minière

L'apogée de l'industrie du fer sur le massif se situe autour du XVI<sup>e</sup> siècle. Il en reste aujourd'hui un important patrimoine industriel marquant le paysage.



Les paysages se dessinent et se découpent naturellement en plusieurs entités correspondant à la géomorphologie du territoire. Les entités paysagères du Plan de paysage ont été convenues rapidement et majoritairement en raison de l'appartenance locale déjà plutôt ancrée dans les mentalités.

